



# KATALOG PRODUKTOWY

[www.ham.com.pl](http://www.ham.com.pl)

## Poznaj nas bliżej

Istniejemy na rynku już od ponad 30 lat!

Mimo, że w tym czasie nasz zakład rozrósł się do sporych rozmiarów wciąż pozostajemy rodzinną firmą o niezmiennych wartościach. Nie stoimy w miejscu. Dzięki naszej pasji i determinacji nasze wyroby są coraz to lepsze, a my jesteśmy z tego dumni!



## Historia Zakładów Mięśnych HAM sięga 1991 roku.

Początki były skromne, ale wyznaczyliśmy sobie ambitny cel – produkować mięso i wędliny najwyższej jakości. Trzydzieści lat później, dzięki zdobytemu doświadczeniu, unowocześnieniu produkcji oraz zachowaniu tradycyjnych receptur, firma stała się Śląskim liderem w branży mięsnej. Siedziba naszej firmy oraz nowoczesny zakład produkcyjny wraz z ubojnią mieszczą się w Radzionkowie. Posiadamy doskonale zaopatrzone hurtownie spożywczo-przemysłowe w Radzionkowie i we Wrocławiu oraz sieć sklepów “Szyneczka”. Współpracujemy z hurtowniami, restauracjami i sklepami na terenie całego kraju. Siłą i wartością Zakładów Mięśnych HAM są przede wszystkim ludzie – nasza doświadczona załoga liczy ponad 600 osób.

Rodzinna atmosfera, zaangażowanie, pasja oraz ciężka praca składają się na wysoką jakość naszych produktów i ich doskonały smak. Każdego dnia jesteśmy w stanie wyprodukować około 70 ton wyrobów wędliniarskich. Nie spoczywamy jednak na laurach. Zakłady Mięsne HAM to nie tylko mięso i wędliny. Wychodząc naprzeciw zmianom na rynku i oczekiwaniom konsumentów stale rozszerzamy naszą ofertę!

Nasz profesjonalizm został wiele razy dostrzeżony i uhonorowany wyróżnieniami oraz dyplomami. Dbamy również o jak najwyższą jakość naszych produktów, dlatego niezwykle ważne są dla nas zdobyte certyfikaty.



Statuetka Gazele Biznesu 2003 r. potwierdzająca przynależność naszej firmy do grona najbardziej dynamicznie rozwijających się firm w IV edycji Dziennika PULS BIZNESU



Statuetka Firma z Jakością wręczona na XXII Wielkiej Gali Izby Rzemieślniczej oraz Małej i Średniej Przedsiębiorczości w Katowicach



Z okazji 15-to lecia śląskiego Cechu Rzemiosł i Wędliniarzy w Katowicach w dowód uznania za promocję i wspieranie Rzemiosła Rzeźniczo-Wędliniarskiego zostaliśmy udekorowani śląskim toporem



Certyfikat IFS Food IFS Food (International Food Standard) to potwierdzenie, że nasze produkty spełniają najwyższe normy jakości i bezpieczeństwa żywności. To międzynarodowy standard uznany przez GFSI (Global Food Safety Initiative).

# KIEŁBASA

## Kozacka



- 100% mięsa z polskiego chowu
- Z wyczuwalnym aromatem majeranku
- Z dodatkiem mięsa wołowego
- Idealna na grilla

||||||| 2916027



index

16027



~ 1 kg



34 dni



# ROGAL

## Kozacki



- 92% mięsa wieprzowego
- Wędlna parzona, wędzona
- Zachwyca zarówno smakiem, jak i wyglądem
- Wyjątkowa wędlna łącząca w sobie smak wieprzowiny i wołowiny

||||||| 2910737



index

10737



~ 1,5 kg



28 dni



# KIEŁBASA

## Mistrza



- 100g produktu wyprodukowano ze 108g mięsa wieprzowego
- Z dodatkiem naturalnych przypraw
- Prosty skład

||||||| 2910330



index

10330



~ 0,4 kg



31 dni

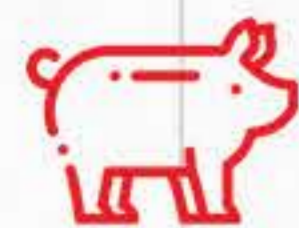


PRODUKT  
RÓWNIEŻ  
W WERSJI  
NA CIEPŁO

index 10535

# KIEŁBASA

## z serem



- Wysokiej jakości mięso wieprzowe prosto od polskich hodowców
- Z dodatkiem sera żółtego
- Uwielbiane przez dzieci
- Idealne na grilla

|||||| 2410824



10824

~ 1,2 kg

24 dni



# KIEŁBASA

## Senacka



- Z dodatkiem chudego mięsa kurczaka
- Unikalny smak i zapach
- Polecana na ciepło
- Z mięsa od polskich hodowców

|||||| 2410823



10823

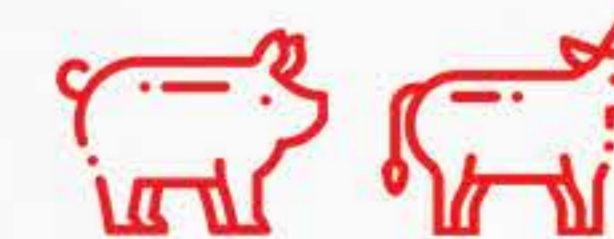
~ 1,2 kg

26 dni



# KIEŁBASA

## Chłopska



- Z dodatkiem mięsa wołowego
- Z najwyższej jakości mięs
- Krucha konsystencja
- Z polskiego mięsa

|||||| 2410740



10740

~ 1,2 kg

28 dni



# KIEŁBASKI

## Śląskie



- Wysoka mięsność - aż 85% mięsa wieprzowego
- Wyjątkowy smak i aromat
- Polecane szczególnie na ciepło
- Z mięsa od polskich hodowców
- Produkt najwyższej jakości

|||||| 2910813



10813

~ 1 kg

28 dni



# KIEŁBASKI

## Alpejskie



- Aż 96% mięsa wieprzowego
- Wyjątkowy smak i aromat
- Idealne na grilla
- Bogate źródło białka

|||||| 2410878



10878

~ 1 kg

28 dni



# KIEŁBASKI

## Pyszne



- Z dodatkiem chudego mięsa indyczego
- Wędzone na drewnie olchowym
- Polecane dla dzieci

|||||| 2410827



10827

~ 1,1 kg

28 dni



# WINERKI

## Śląskie



- Z wołowiną
- Z wyselekcjonowanego mięsa z polskiego chowu
- Wędzone na drewnie olchowym
- Świeżo zapakowane

||||||| 2410830



10830

~ 1,8 kg

28 dni



# PARÓWKOWA

## Radzionkowska



- Wędzona na drewnie olchowym
- Z dodatkiem wołowiny
- Idealna zarówno na gorąco jak i zimno
- Polski produkt

||||||| 2410818



10818

~ 1,2 kg

28 dni



# PARÓWKI

## z drobiem



- 75% mięsa z polskiego chowu
- Z dodatkiem drobiu
- Produkt polski

||||||| 2910819



10819

~ 1 kg

26 dni



# KIEŁBASA

## Góralaska podsuszana



- Z dodatkiem wołowiny
- Wysoka zawartość białka
- Unikalny regionalny smak
- Z najwyższej jakości mięsa wieprzowego
- Od polskiego dostawcy

||||||| 2910743



MAP



index



10743

~ 1,9 kg



30 dni



# KIEŁBASA

## Krucha pieczona



- 100g produktu wyprodukowano ze 104g mięsa
- Z dodatkiem wołowiny
- Mocno wędzona na drewnie olchowym
- Bez dodatku fosforanów
- Z polskiego mięsa

||||||| 2418869



MAP



index



18869

~ 1,3 kg



30 dni



# KIEŁBASA

## z beczki



- Wysoka mięsność - aż 87% mięsa najwyższej jakości
- Na podstawie tradycyjnych receptur
- Z dodatkiem naturalnych przypraw
- Z dodatkiem wysokiej jakości mięsa wołowego

||||||| 2918874



MAP



index



18874

~ 0,5 kg



30 dni



# KIEŁBASA

## Zwyczajna Radzionkowska



- Wysoka mięsność - aż 80% mięsa wieprzowego
- Z dodatkiem naturalnych przypraw
- Znakomita na zimno i na ciepło
- Korzystna relacja ceny do jakości

|||||| 2410832



# KIEŁBASA

## Podwawelska Radzionkowska



- Wysoka mięsność - aż 85% mięsa wieprzowego
- Z dodatkiem wołowiny
- Idealna na gorąco

|||||| 2410822



# KIEŁBASA

## Śląska Radzionkowska z szynki



- Aż 90% mięsa wieprzowego
- Najwyższej jakości składniki i naturalne przyprawy
- Charakterystyczny smak i zapach
- Z polskiego mięsa

|||||| 2410826



# FRANKFUTERKI białe surowe



- 80% mięsa wieprzowego
- 100% mięsa z polskiego chowu
- Najwyższej jakości mięso
- Z dodatkiem przypraw
- W naturalnym jelicie baranim

||||||| 2418835



# FRANKFUTERKI wędzone



- 100g produktu wyprodukowano ze 106g mięsa
- 100% mięsa z polskiego chowu
- Wędzone na drewnie olchowym
- Bez fosforanów

||||||| 2400806



PRODUKT  
RÓWNIEŻ  
W WERSJI  
NA CIEPŁO  
index 10525

# FRANKFUTERKI z drobiem



- 75% mięsa
- Z dodatkiem mięsa z kurczaka
- 100% mięsa z polskiego chowu
- Dobrze przyprawione
- Z najwyższej jakości mięsa wieprzowego

||||||| 2410804



# KIEŁBASA

## Bawarska Biała



- Z dodatkiem mięsa wołowego
- Mięśny smak podkreślony naturalnymi przyprawami
- Z najwyższej jakości składników
- Z mięsa od polskich hodowców

|||||| 2410801



10801

~ 1,1 kg

21 dni



# KIEŁBASA

## Biała Surowa



- Aż 86% mięsa wieprzowego
- Doprawiona naturalnymi przyprawami
- Bez dodatku glutaminianu sodu i fosforanów
- Idealna na grilla

|||||| 2410802



10802

~ 0,5 kg

13 dni



# SZYNKOWA ekstra



- Z najwyższej jakości szynki wieprzowej
- Wędzona na drewnie olchowym
- Idealna na kanapki
- Z mięsa od polskich rolników

|||||| 2417728



index

17728



~ 1,6 kg



33 dni



# PODSUSZANA z indykiem



- Aż 85% najwyższej jakości mięsa
- Z dodatkiem wieprzowiny
- Wędzona na drewnie olchowym
- Produkt polski

|||||| 24100704



index

10704



~ 1,1 kg



24 dni



# KIEŁBASA

## Beskidzka



- Wysoka mięsność - aż 72% mięsa
- Z dodatkiem naturalnych przypraw
- Z polskiego mięsa
- Z najwyższej jakości mięsa

|||||| 2410701



10701 ~ 0,6 kg 33 dni



# SUCHA

## Firmowa



- 100g produktu wyprodukowano ze 120g mięsa
- Z dodatkiem wołowiny
- 100% mięsa z polskiego chowu

|||||| 2910708



10708 ~ 0,7 kg 40 dni



# KIEŁBASA

## Żywiecka



- Wysoka mięsność - aż 80% najwyższej jakości mięsa
- Wędzona na drewnie olchowym
- Z polskiego mięsa

|||||| 2910729



10729 ~ 1,0 kg 33 dni



# KRAKOWSKA

## Parzona



- Ze starannie wyselekcjonowanego mięsa wieprzowego
- Z dodatkiem naturalnych przypraw
- Charakterystyczny smak i zapach

|||||| 2910710



# KIEŁBASA

## Kminkowa



- Wysoka mięsność - aż 79% mięsa
- Wędzona na drewnie olchowym
- Bez dodatku barwników

|||||| 2910705



# KIEŁBASA z Radzionkowa



- 100g produktu pozyskano ze 103g mięsa wieprzowego
- Z dodatkiem naturalnych przypraw
- Autorska receptura

|||||| 2910781



10781 ~ 0,5 kg 30 dni



PRODUKT  
RÓWNIEŻ  
W WERSJI  
NA CIEPŁO

index 10526

# KABANOS Pieczony



- Najwyższej jakości mięso
- Z dodatkiem starannej wyselekcjonowanej wołowiny
- Z dodatkiem naturalnych przypraw
- Autorska receptura
- Od polskiego dostawcy

|||||| 2418812



10812 ~ 1,2 kg 33 dni



PRODUKT  
RÓWNIEŻ  
W WERSJI  
NA CIEPŁO

index 10528

# KABANOS z drobiem



- Ze starannie wyselekcjonowanych mięs
- Z dodatkiem naturalnych przypraw
- Wyjątkowy smak i aromat
- Autorska receptura
- Z dodatkiem chudego mięsa z kurczaka

|||||| 2410810



10810 ~ 1,2 kg 32 dni



# KIEŁBASA

## z gęsiną



- 100g produktu wyprodukowano ze 85g mięsa wieprzowego i 20g mięsa z gęsi
- Niska zawartość tłuszczu
- Najwyższa jakość składników
- Z dodatkiem naturalnych przypraw

||||||| 2916337



16337

~ 0,6 kg

30 dni

PRODUKT SEZONOWY



# KIEŁBASA

## Myśliwska



- 100g produktu wyprodukowanego ze 125g mięsa
- Bez glutaminianu sodu
- Bez fosforanów
- Bez barwników
- Z polskiego mięsa

||||||| 2910817



10817

~ 0,9 kg

33 dni



# KIEŁBASA

## Jałowcowa



- Receptura z nutą jałowca
- Wyrazisty aromat
- Ze składników najwyższej jakości
- Z polskiego mięsa

||||||| 2910809



10809

~ 0,5 kg

33 dni

PRODUKT SEZONOWY



# SZYNKA

## Dobra Wędzarnia



- 75% mięsa
- Z dodatkiem naturalnych przypraw
- Autorska receptura
- Mięso najwyższej jakości
- 100% mięsa z polskiego chowu

|||||| 2910349



index



~ 2,0 kg



28 dni

10349



PRODUKT  
RÓWNIEŻ  
W WERSJI  
NA CIEPŁO

index 10536

# SZYNKA

## Chtopska Pieczona



- 100g produktu wyprodukowano ze 125g mięsa wieprzowego
- 100% mięsa z polskiego chowu
- Wysoka zawartość białka
- Najwyższej jakości mięso

|||||| 2919962



index



~ 2,2 kg



28 dni

19962



# SZYNKA

## z Radzionkowa



- 100g szynki wyprodukowano ze 105g szynki wieprzowej
- Bez dodatku glutaminianu sodu
- Z polskiego mięsa
- Niska zawartość tłuszczu

|||||| 2910961



index

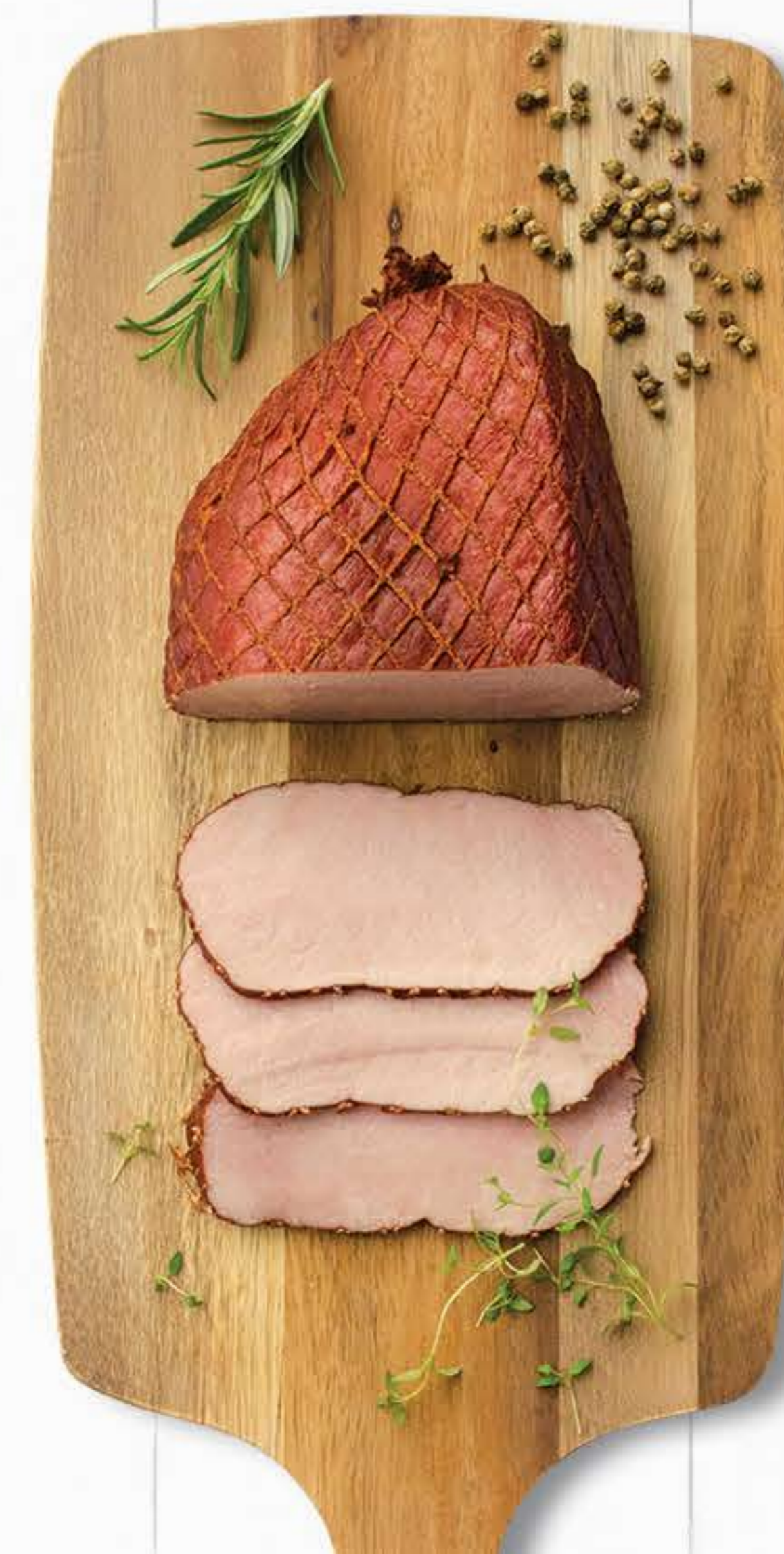


~ 1 kg



30 dni

10961



# SZYNKA z czarnuszką



- 70% mięsa wieprzowego
- Intensywny, bogaty smak uzyskany dzięki procesowi parzenia i peklowania
- Z dodatkiem czarnuszki
- Polskie mięso od lokalnych dostawców

||||| 2919981



index

19981



~ 1 kg



28 dni



# SZYNKA ze świniobicia



- Z wyselekcjonowanych elementów szynki wieprzowej
- Produkt najwyższej jakości
- Z polskiego mięsa

||||| 2910583



index

10583



~ 1,4 kg



29 dni



# BALERON wędzony



- 79% mięsa
- Z dodatkiem naturalnych przypraw
- Autorska receptura
- Mięso najwyższej jakości
- Mięso od sprawdzonych dostawców

||||| 2910904



index

10904



~ 1,5 kg



29 dni



# SZYNKA

## Cygańska



- 100% mięsa z polskiego chowu
- Niska zawartość tłuszczu
- Z wyczuwalną nutą dymu wędzarniczego
- Z najwyższych jakości składników
- Najwyższej jakości mięso

|||||| 2410905



# SZYNKA

## jak dawniej



- 98% mięsa wieprzowego
- Bez dodatku glutaminianu sodu
- Wysoka zawartość białka
- Produkt polski
- Najwyższa jakość składników

|||||| 2910331



PRODUKT  
RÓWNIEŻ  
W WERSJI  
NA CIEPŁO

index 10541

# SZYNKA

## jak domowa



- 100% mięsa z polskiego chowu
- Niska zawartość tłuszczu
- Najwyższa jakość składników
- Z dodatkiem naturalnych przypraw

|||||| 2410908



# SZYNKA

## Soczysta Pieczona



- 75% mięsa wieprzowego
- Najwyższej jakości mięso!
- 100% mięsa z polskiego chowu!
- Soczysty smak o delikatnej nutce słodyczy i zapachu wędzenia

|||||| 2916014



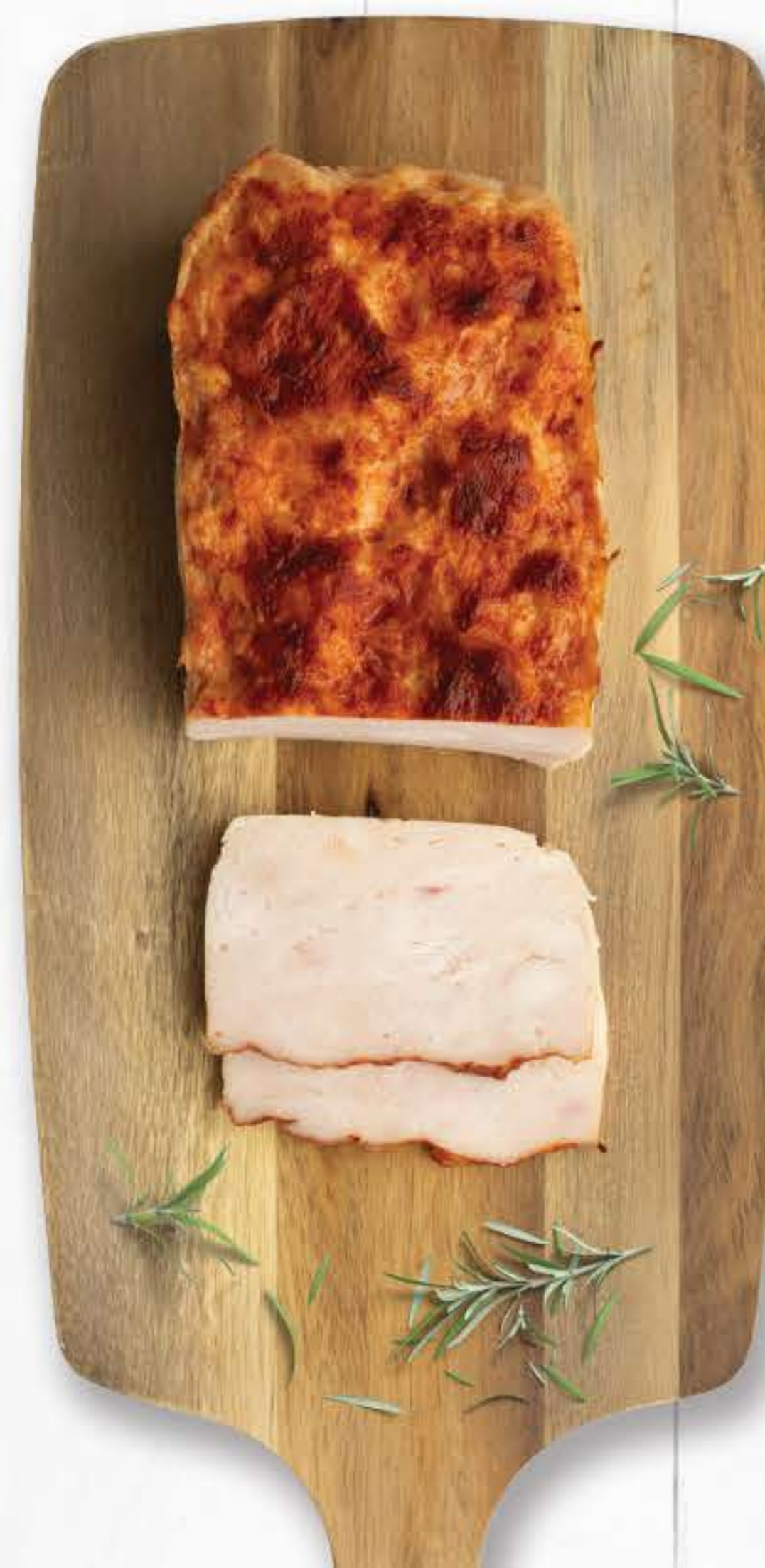
# KURCZAK

## Podpiekany



- Soczyste i kruche mięso
- Delikatnie doprawiony
- Starannie wyselekcjonowane mięso
- Polskie mięso od lokalnych dostawców
- Z naturalnymi przyprawami

|||||| 2990030



# ZŁOTY

## Indyk



- 61% mięsa z indyka
- Delikatny smak i wspaniały aromat
- Z naturalnymi przyprawami
- Idealna na śniadanie lub kolację
- Polskie mięso od lokalnych dostawców

|||||| 2919912



# SCHAB z czosnkiem



- 100% mięso z polskiego chowu
- Najwyższej jakości mięso
- Z wyrazistym aromatem czosnku
- Cenne źródło białka

|||||| 2419964



# SCHAB pieczony w boczku



- 90% mięsa
- 100% mięsa z polskiego chowu
- Z dodatkiem boczku wieprzowego
- Wysoka zawartość białka

|||||| 2910262



# SCHAB podpiekany



- Najwyższa jakość mięsa
- Z polskiego mięsa
- Cenne źródło białka

|||||| 2919921



# POŁĘDWICA wisienkowa



- 76% mięsa
- 100% mięsa z polskiego chowu
- Z najwyższej jakości składników
- Z dodatkiem naturalnych przypraw

|||||| 2910918



index

10918



~ 1,3 kg



30 dni



# POŁĘDWICA sopocka parzona



- Z najwyższej jakości mięsa wieprzowego
- 100% mięsa z polskiego chowu
- Źródło białka
- Delikatna konsystencja

|||||| 2910916



index

10916



~ 1,3 kg



28 dni



# POŁĘDWICA łososiowa wędzona



- 100% mięsa z polskiego chowu
- Naturalne przyprawy
- Najwyższa jakość mięsa
- O niskiej zawartości tłuszczu
- Źródło białka i żelaza

|||||| 2919698



index

19698



~ 1,8 kg



24 dni



# BOCZEK

## w ziołach



- Aromatyczna kompozycja ziół
- Wyjątkowy smak i aromat
- Mięso najwyższej jakości
- Bez dodatku konserwantów
- Doskonały na zimno i na ciepło: do kanapek, jajecznicy i dań obiadowych

|||||| 2910204



index



10204

~ 1 kg



30 dni



# BOCZEK

## Pieczone ze Śląska



- 100g produktu wyprodukowano ze 115g mięsa
- Z dodatkiem naturalnych przypraw
- Wyjątkowy smak i aromat
- Mięso najwyższej jakości
- Bez dodatku konserwantów

|||||| 2910325



index



10325

~ 1,5 kg



30 dni



# BOCZEK

## wędzony surowy



- 87% mięsa wieprzowego
- Tradycyjnie wędzone
- Najwyższej jakości mięso
- Z dodatkiem naturalnych przypraw

|||||| 2919906



index



19906

~ 1 kg



24 dni



# BOCZEK

## parzony



- Delikatnie parzony dla wyjątkowej miękkości i soczystości
- Starannie dobrane przyprawy podkreślające aromat mięsa
- Gotowy do spożycia – wygodny i praktyczny wybór na co dzień

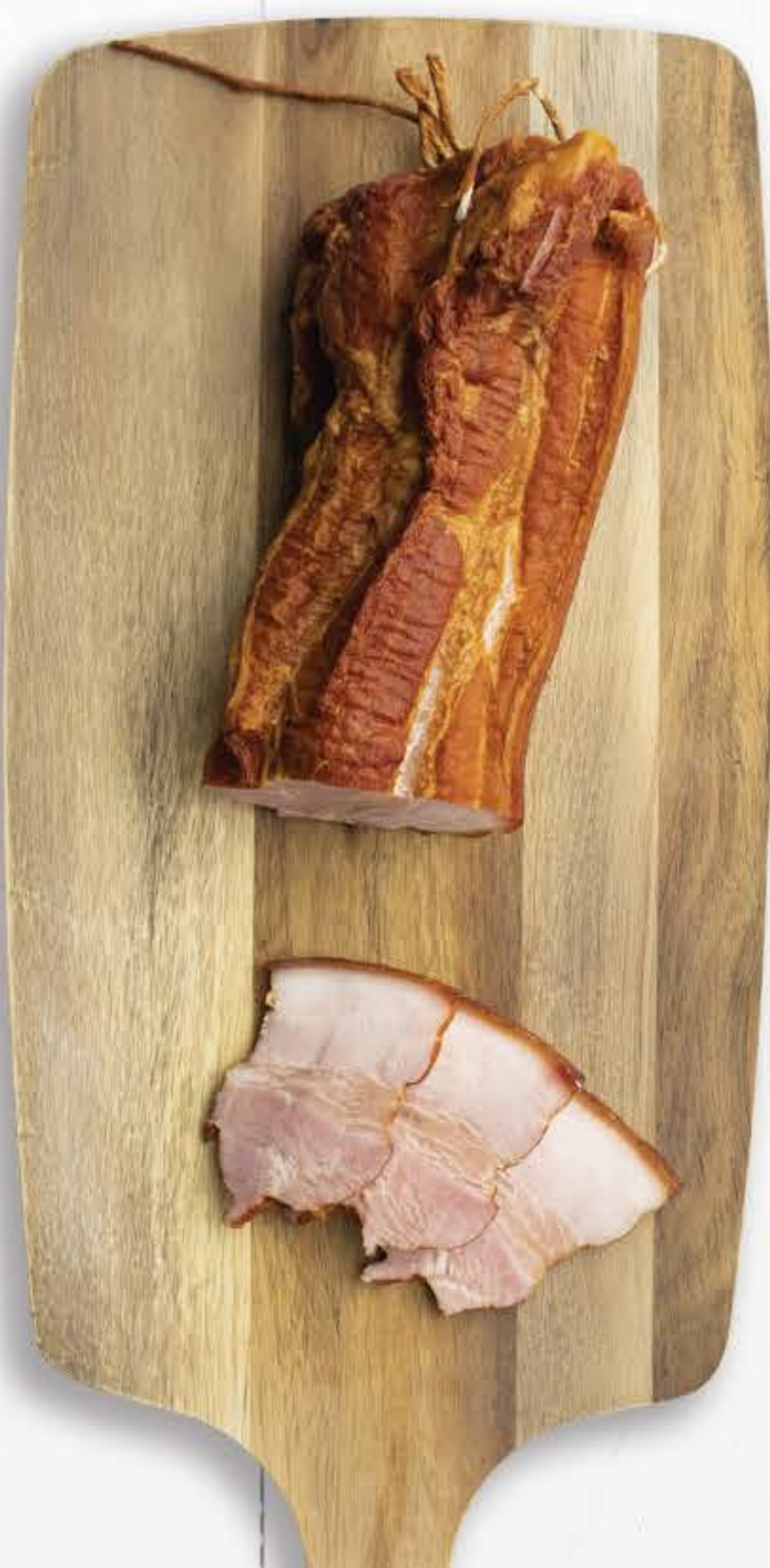
|||||| 2910966



10966

~ 0,5 kg

30 dni



# KOŚCI

## wędzone



- Doda pięknego aromatu i smakowitości każdej potrawie
- Polski produkt
- Produkt tradycyjnie wędzony

|||||| 2919954



19954

~ 1,5 kg

14 dni



# SŁONINA

## wędzona



- Produkt tradycyjnie wędzony
- 100% mięsa z polskiego chowu

|||||| 2410941



19941

~ 0,5 kg

24 dni



# SALCESON

## Rzeźnika



- Najwyższej jakości mięso od polskich sprawdzonych dostawców
- Zawiera główinę
- Z dodatkiem aromatycznych przypraw

||||||| 2916667



# SALCESON

## Ozorkowy



- Wysoka zawartość podrobów - aż 96%
- 100% mięsa z polskiego chowu
- Od sprawdzonych, lokalnych dostawców

||||||| 2916603



# GOLONKO

## Bawarskie



- 100% mięsa z polskiego chowu
- Najwyższa jakość składników
- Gwarancja dobrego smaku i wysokiej jakości
- Naturalne przyprawy

||||||| 2416612



# KRUPNIOK

## Śląski



- 100% mięsa od polskich hodowców
- Z dodatkiem naturalnych przypraw
- Z najwyższej jakości podrobów
- Tradycyjna receptura
- Bez substancji konserwujących

|||||| 2410631



index

10631



~ 1 kg



19 dni



PRODUKT  
RÓWNIEŻ  
W WERSJI  
NA CIEPŁO

index 10505

# ŻYMŁOK



- Zwany inaczej bułczanką
- Z dodatkiem podrobów
- 100% mięsa polskiego pochodzenia
- Najwyższej jakości produkt
- Przysmak dla prawdziwych koneserów

|||||| 2416639



index

16639



~ 0,5 kg



17 dni



PRODUKT  
RÓWNIEŻ  
W WERSJI  
NA CIEPŁO

index 16640

# PASZTET

## z gęsiną



- Idealnie sprawdzi się do kanapek
- Niska zawartość tłuszczu
- Z dodatkiem naturalnych przypraw
- Idealna na świąteczny stół

|||||| 2916649



# PASZTET

## z dzikiem



- Z dodatkiem mięsa z dzika
- Starannie dobrana kompozycja przypraw
- Doskonały na kanapki i deski przekąsek
- Wyrazisty aromat
- Mięso najwyższej jakości

|||||| 2916665



# GOLONKO

## gotowane



- Z dodatkiem naturalnych przypraw
- Najwyższa jakość mięsa
- Polski produkt

|||||| 2400209



PRODUKT SEZONOWY



PRODUKT SEZONOWY



# PASZTET

## Kremowy



- Charakteryzuje się wyrazistym smakiem, który wzbogacony jest aromatycznymi przyprawami, dodatkiem cebuli i czosnku
- Pasztet o gładkiej konsystencji

|||||| 2910617



# PASZTET

## Bauera



- Wysoka mięsność - aż 70% mięsa
- 100% mięsa z polskiego chowu
- Z dodatkiem wątróbki
- Grubo mielony
- Idealnie sprawdzi się do kanapek oraz jako przekąska

|||||| 2910292



# PASZTET

## wiejski smak



- Dobrze przyprawiony
- Z dodatkiem wątróbki
- 100% mięsa z polskiego chowu
- Z najwyższej jakości składników
- Polecany na kanapki

|||||| 2416610



# PASZTET wieprzowy



- Z dodatkiem wątróbki
- 100% mięsa z polskiego chowu
- Z dodatkiem aromatycznych przypraw
- Smarowna konsystencja
- Polecany na kanapki

|||||| 2916613



LUZ

index



16613

~ 1,2 kg

32 dni



# PASZTET konserwowy



- 100% mięsa od polskich hodowców
- Polecany na kanapki
- Z najwyższej jakości składników
- Z dodatkiem aromatycznych przypraw

|||||| 2916616



LUZ

index



16616

~ 0,6 kg

32 dni



# ZŁOTY Kurczak



- 100% mięso z polskiego chowu
- Aromatyczny produkt formowany z piersi kurczaka
- Wyrób soczysty i kruchy
- Produkt parzony
- Niska zawartość tłuszczu

|||||| 2919889



19889 ~ 2,3 kg 30 dni



# SZYNKA z puszki



- 82% mięsa wieprzowego
- 100% mięsa z polskiego chowu
- Szynka nie wędzona, w bloku
- Z dodatkiem aromatycznych ziół
- Wędlina najwyższej jakości

|||||| 2910721



10721 ~ 1,3 kg 50 dni



# INDYK z ziołami



- 100% mięsa z polskiego chowu
- Z dodatkiem aromatycznych przypraw
- Najwyższa jakość składników
- Polecany na kanapki

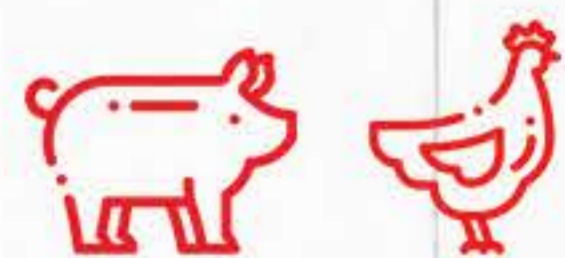
|||||| 2419968



19968 ~ 1,5 kg 24 dni



# MORTADELA z drobiem



- 100% mięsa od polskich hodowców
- Z dodatkiem naturalnych przypraw
- Z najwyższej jakości mięsa
- Oryginalny smak i aromat
- Wyrób blokowy

|||||| 2417714



# MORTADELA



- Wyrób z wysokiej jakości mięsa wieprzowego i wołowego
- 100% mięsa z polskiego chowu
- Z dodatkiem naturalnych przypraw

|||||| 2417713



# POŁĘDWICA z indyka



- Z najwyższej jakości mięsa z polskiego chowu
- Polecana na kanapki
- Z dodatkiem naturalnych przypraw
- Delikatna konsystencja

|||||| 2917718



# METKA łososiowa



- 100% mięsa od polskich hodowców
- Polecana na kanapki
- Z najwyższej jakości składników
- Delikatnie wędzona
- Z dodatkiem aromatycznych przypraw

|||||| 2916623



index

16623



~ 0,2 kg



14 dni



# METKA tatarska 150g



- 75% mięsa wołowego
- Bez glutaminanu sodu
- Bez fosforanów
- Bez barwników
- Polecana na kanapki

|||||| 5908258408409



index

16652



~ 0,15 kg



9 dni



# METKA cebulowa 150g



- 100% mięsa z polskiego chowu
- Z dodatkiem aromatycznych przypraw
- Polecana na kanapki
- Idealna konsystencja

|||||| 5908258408416



index

16651



~ 0,15 kg



9 dni



# KONSERWOWA

## Ham



- 100% mięsa z polskiego chowu
- Najwyższa jakość składników
- Delikatny aromat naturalnych przypraw
- Szynka w bloku

|||||| 2410927



10927

~ 2,5 kg

60 dni



# GULASZ

## Angielski



- Najwyższej jakości mięso wieprzowe od polskich sprawdzonych dostawców
- W otoczce z galaretki
- Z dodatkiem aromatycznych przypraw

|||||| 2917758



17758

~ 1,6 kg

50 dni



# MIELONKA

## Tyrolska



- 100% mięsa z polskiego chowu
- Mielonka nie wędzona, w bloku
- Z dodatkiem naturalnych przypraw

|||||| 2917747



17747

~ 1,5 kg

50 dni



# KABANOSY DOJRZEWAJĄCE czosnkowe



- 100g produktu wyprodukowanego ze 170g mięsa
- Najwyższej jakości mięso
- Z dodatkiem naturalnych przypraw

|||||| 2910636



10636

90g

60 dni



# KABANOSY DOJRZEWAJĄCE pepperoni



- Suszone minimum 168 godzin
- bez fosforanów
- Produkt polski
- Aromatyczne przyprawy

|||||| 2910637



10637

90g

60 dni



# KABANOSY DOJRZEWAJĄCE w stylu włoskim



- 100g produktu wyprodukowanego ze 170g mięsa
- Produkt najwyższej jakości
- Unikalny smak i zapach
- Bogate źródło białka

|||||| 2910635



10635

90g

60 dni



# SMALCZYK

z czosnkiem niedźwiedzim  
i mięsem

|||||| 5904959130199



# SMALCZYK

ze skwarkami

|||||| 5904959130236



# SMALCZYK

z cebulką

|||||| 5904959131332



# MIĘSO

z nutą czosnku

|||||| 5904959131509



# POLICZKI

wieprzowe  
w sosie piwnym

|||||| 5904959131516



**NOWOŚCI!**

[www.ham.com.pl](http://www.ham.com.pl)



**ZAKŁADY MIĘSNE "HAM"**  
**Cichoń i Wspólnicy Sp. z o.o**  
ul. Ciepłownicza 7, 41-922 Radzionków

W celu uzyskania informacji na temat  
dostępności produktu prosimy o kontakt  
z przedstawicielem handlowym.



Zeskanuj, aby odkryć historię Zakładów  
Mięsnych HAM oraz poznać naszą bogatą  
ofertę produktów!



[www.ham.com.pl](http://www.ham.com.pl)



zakladymiesneham



zakladymiesneham