



# Katalog produktowy

*Oferta Wielkanocna*

[www.ham.com.pl](http://www.ham.com.pl)



**Z okazji Świąt Wielkanocnych serdecznie zapraszamy do odkrycia naszej wyjątkowej oferty wędlin, która sprawi, że Twój stół będzie jeszcze bardziej wyjątkowy!**

Nasze wędliny są produkowane z najwyższej jakości składników, zgodnie z tradycyjnymi recepturami, co gwarantuje niepowtarzalny smak i aromat. Zrób sobie oraz swoim bliskim radość, sięgając po nasze pyszne wędliny, które doskonale uzupełnią świąteczne potrawy.

W naszej ofercie znajdziesz wyjątkowe szynki, soczyste kiełbasy, a także delikatne frankfuterki, które idealnie sprawdzą się na wielkanocnym stole. Każdy kęs to prawdziwa uczta dla podniebienia!

Poznaj naszą Ofertę Wielkanocną i spraw, aby wyjątkowe chwile spędzone w gronie najbliższych na długo zapadły w pamięć Twoim Gościom. Niech te Święta będą czasem radości, miłości i niezapomnianych smaków. Poświęć ten szczególny czas tym, których kochasz, a my zadbamy o to, aby Twój stół był pełen pyszności

# SZYNKA

## Wędzona surowa



- 100% mięsa z polskiego chowu
- Wysoka zawartość białka
- Niska zawartość tłuszczu
- Produkt surowy, gotowy do spożycia lub do samodzielnego sparzenia w domu
- Idealna na świąteczny stół

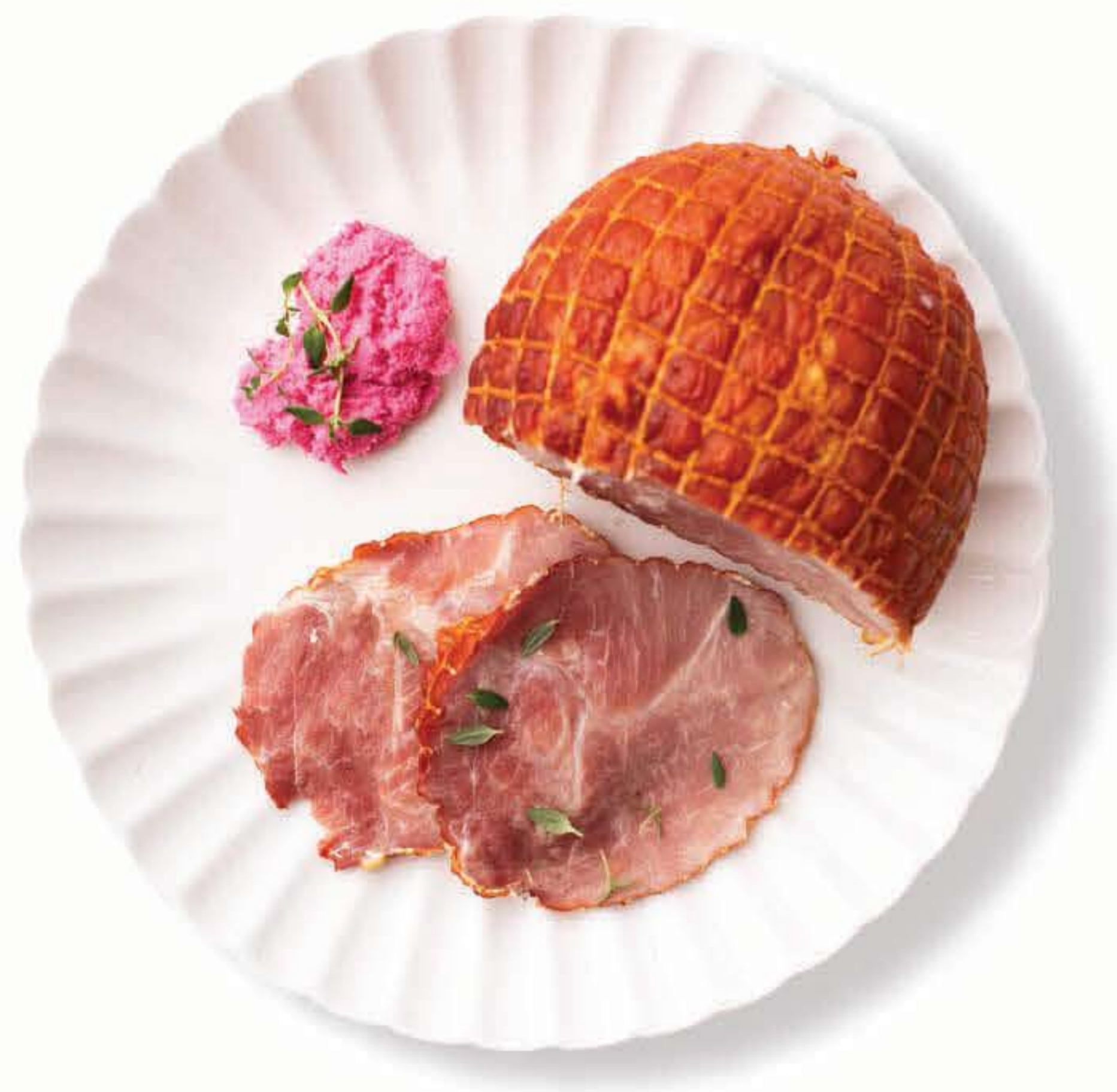
!!!!!! 2910951



10951

~ 1 kg

21 dni



# SZYNECZKA

## do koszyczka

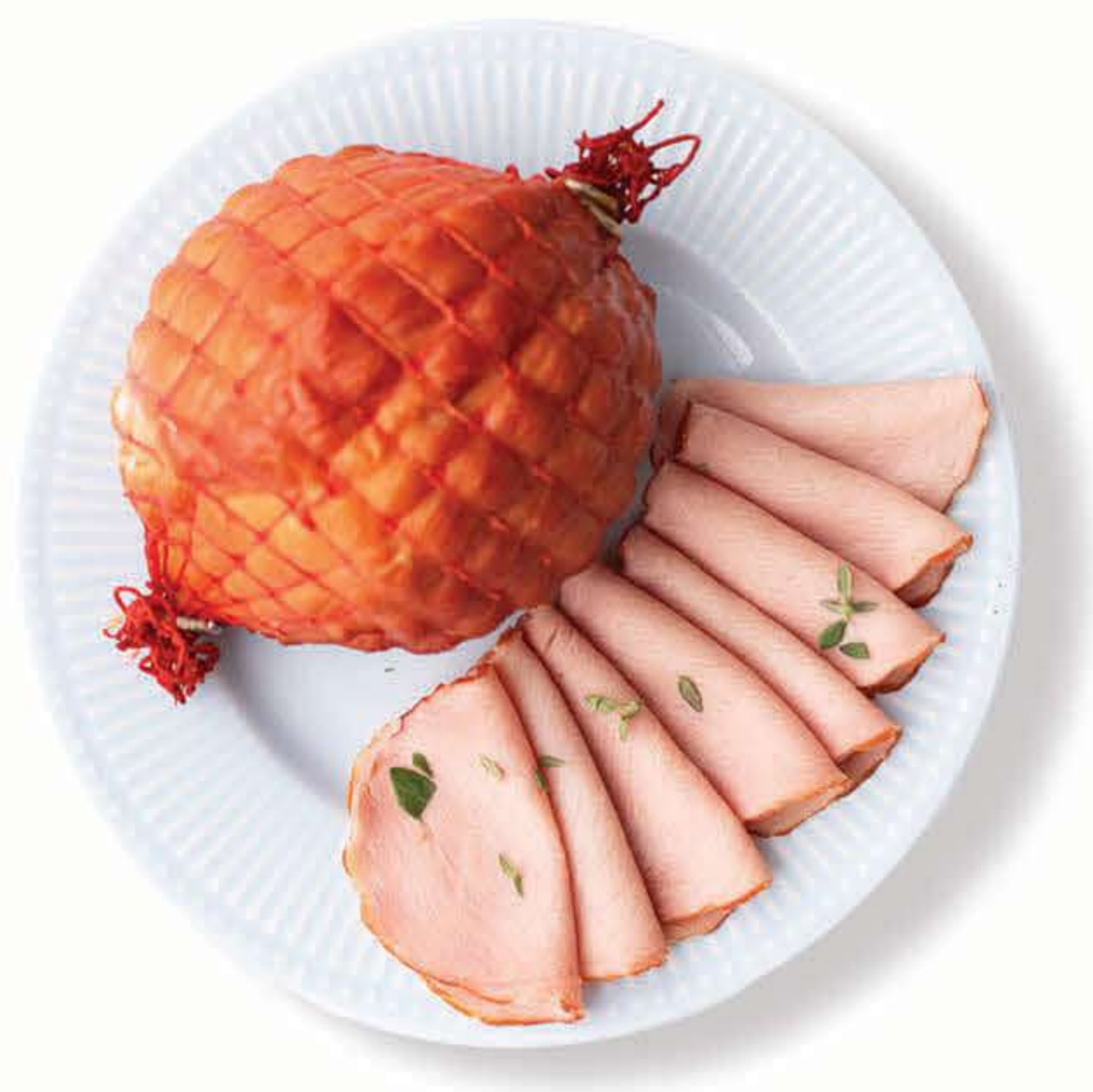


- 100% mięsa z polskiego chowu
- Wysoka zawartość białka
- Niska zawartość tłuszczu
- Idealna do świątecznego koszyczka

!!!!!! 2917766



17766 ~0,2-0,3 kg 30 dni





# KIEŁBASA

## Wielkanocna



- Aż 90% mięsa wieprzowego
- Bez dodatku glutaminianu sodu i fosforanów
- Bez dodatku konserwantów
- Bez barwników
- Doprawiona naturalnymi przyprawami

|||||| 2918849



18849

~ 0,5 kg

16 dni

# KIEŁBASA

## Biała Surowa



- Aż 86% mięsa wieprzowego
- Doprawiona naturalnymi przyprawami
- Bez dodatku glutaminianu sodu i fosforanów
- Idealna na grilla

|||||| 2410802



10802

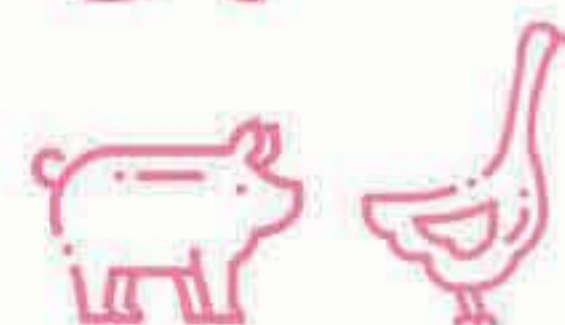
~ 1 kg

13 dni



# KIEŁBASA

z gęsiną



- 100g produktu wyprodukowano ze 85g mięsa wieprzowego i 20g mięsa z gęsi
- Niska zawartość tłuszczu
- Najwyższa jakość składników
- Z dodatkiem naturalnych przypraw

|||||| 2910337



index

10337



300g

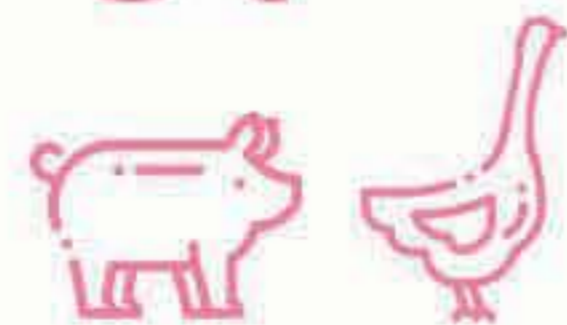


30 dni



# PASZTET

z gęsiną



- Idealnie sprawdzi się do kanapek
- Niska zawartość tłuszczu
- Z dodatkiem naturalnych przypraw
- Idealna na świąteczny stół

|||||| 2916649



index

16649



~ 500 g



7 dni





# KIEŁBASA

*Biała z czosnkiem  
niedźwiedzim*



- Połączenie delikatnej kiełbasy białej z aromatycznym czosnkiem niedźwiedzim, idealne na każdą okazję
- Z najwyższej jakości mięsa
- 100% polskiego mięsa

|||||| 2919950



10901

~ 0,5 kg

16 dni



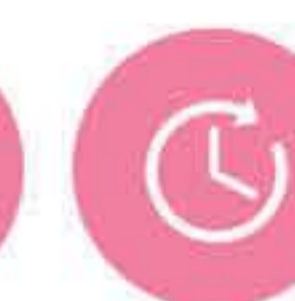
# KIEŁBASA

*do koszyczka*



- Połączenie delikatnej kiełbasy białej z aromatycznym czosnkiem niedźwiedzim, idealne na każdą okazję
- Z najwyższej jakości mięsa
- 100% polskiego mięsa

|||||| 2918848



18848

~ 0,1-0,15 kg

35 dni



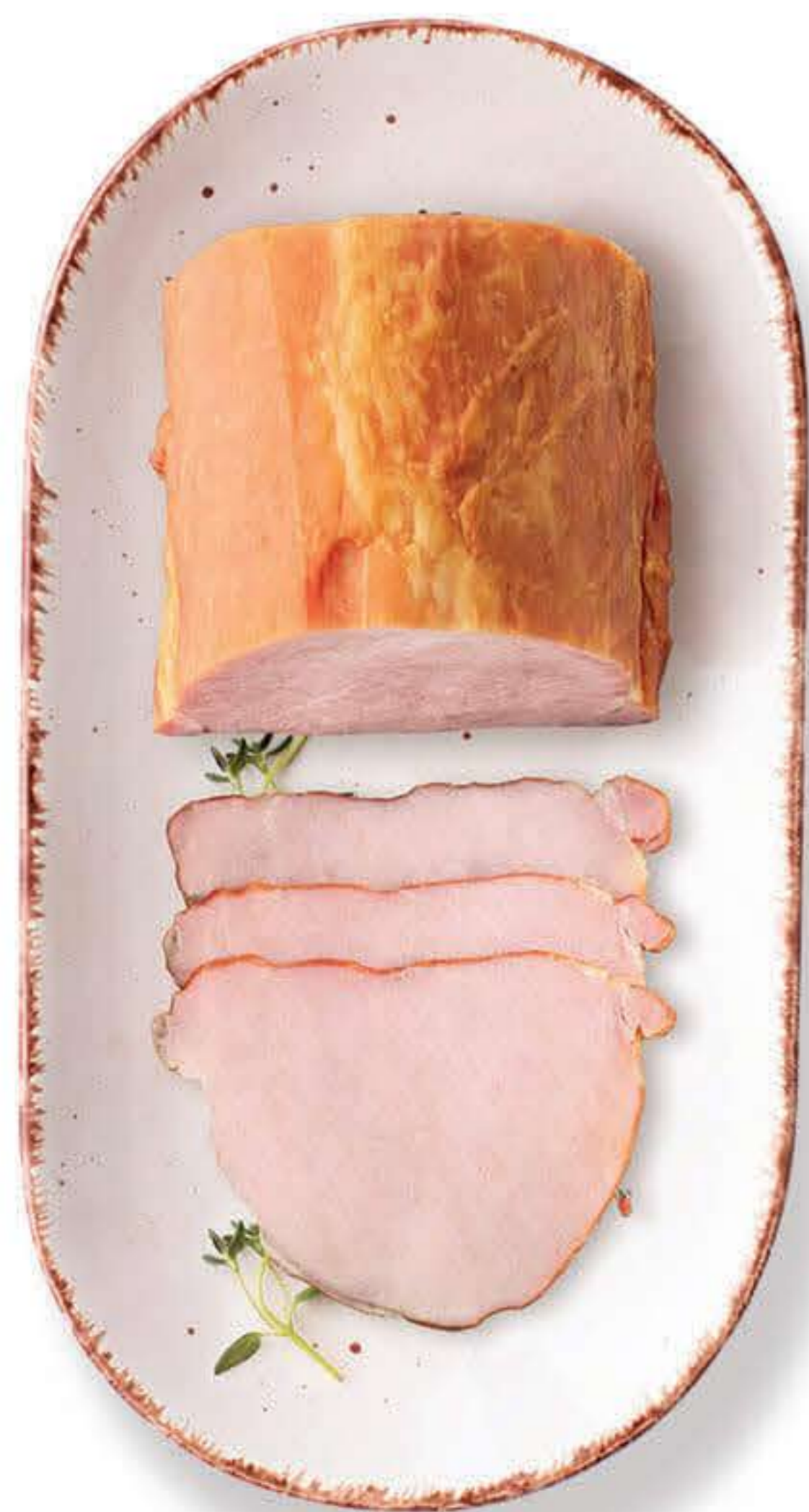
# POŁĘDWICA

## Sopocka parzona



- Z najwyższej jakości mięsa wieprzowego
- 100% mięsa z polskiego chowu
- Źródło białka
- Delikatna konsystencja

|||||| 2910916



# POŁĘDWICA

## Łososiowa wędzona



- 100% mięsa z polskiego chowu
- Naturalne przyprawy
- Najwyższa jakość mięsa
- O niskiej zawartości tłuszczu
- Źródło białka i żelaza

|||||| 2919698





# FRANKFUTERKI

## *białe surowe*



- 80% mięsa wieprzowego
- 100% mięsa z polskiego chowu
- Najwyższej jakości mięso
- Z dodatkiem przypraw

|||||| 2418835



18835

~ 1 kg

14 dni

# FRANKFUTERKI

## *z Radzionkowa*



- 100g produktu wyprodukowano ze 106g mięsa
- 100% mięsa z polskiego chowu
- Wędzone na drewnie olchowym
- Bez fosforanów

|||||| 2400806



10806

~ 0,5 kg

23 dni





# BALERON

## Wędzony



- 79% mięsa
- Z dodatkiem naturalnych przypraw
- Autorska receptura
- Mięso najwyższej jakości
- Mięso od sprawdzonych dostawców

|||||| 2910904



10904

~ 1,5 kg

29 dni



# KIEŁBASA

## Jałowcowa



- Najwyższa jakość składników
- Swojski smak i aromat
- Z dodatkiem naturalnych przypraw
- 100% polskiego mięsa
- Od polskiego dostawcy

|||||| 2910809



10809

~ 0,2 kg

33 dni





# SZYNKA

## Domowa



- 100% mięsa z polskiego chowu
- Niska zawartość tłuszczu
- Najwyższa jakość składników
- Z dodatkiem naturalnych przypraw

||||||| 2410908



10908

~ 2,2 kg

28 dni



# SZYNKA

## Dobra Wędzarnia



- 75% mięsa
- Z dodatkiem naturalnych przypraw
- Autorska receptura
- Mięso najwyższej jakości
- 100% mięsa z polskiego chowu

||||||| 2910349



10349

~ 2,0 kg

28 dni







**Zakłady Mięsne „HAM”  
Cichoń i Wspólnicy Sp. z o.o.  
ul. Ciepłownicza 7, 41-922 Radzionków**



[www.ham.com.pl](http://www.ham.com.pl)

